

FECHAMENTO DE FOLHA DE
PAGAMENTO – RM TOTVS



bntec

Sumário

Objetivo	3
Folha de Pagamento.....	4
Geração de histórico de provisão	5
Geração de encargos.....	8
Contabilização	11
Geração dos lançamentos financeiros	16
Observações gerais.	20



Objetivo

O objetivo desse documento é mostrar os passos da **Geração de Histórico de Encargo, Histórico de Provisão, Lotes Contábeis e Lançamentos Financeiros**.



(51) 3137-2070
www.bmtectecbrasil.com.br
Rua dos Ferroviários, 46 – Sala 307
Centro – Esteio/RS – Cep 93.265-150

Folha de Pagamento

Primeiro passo é acessar o módulo de Folha de Pagamento, dentro do RH.

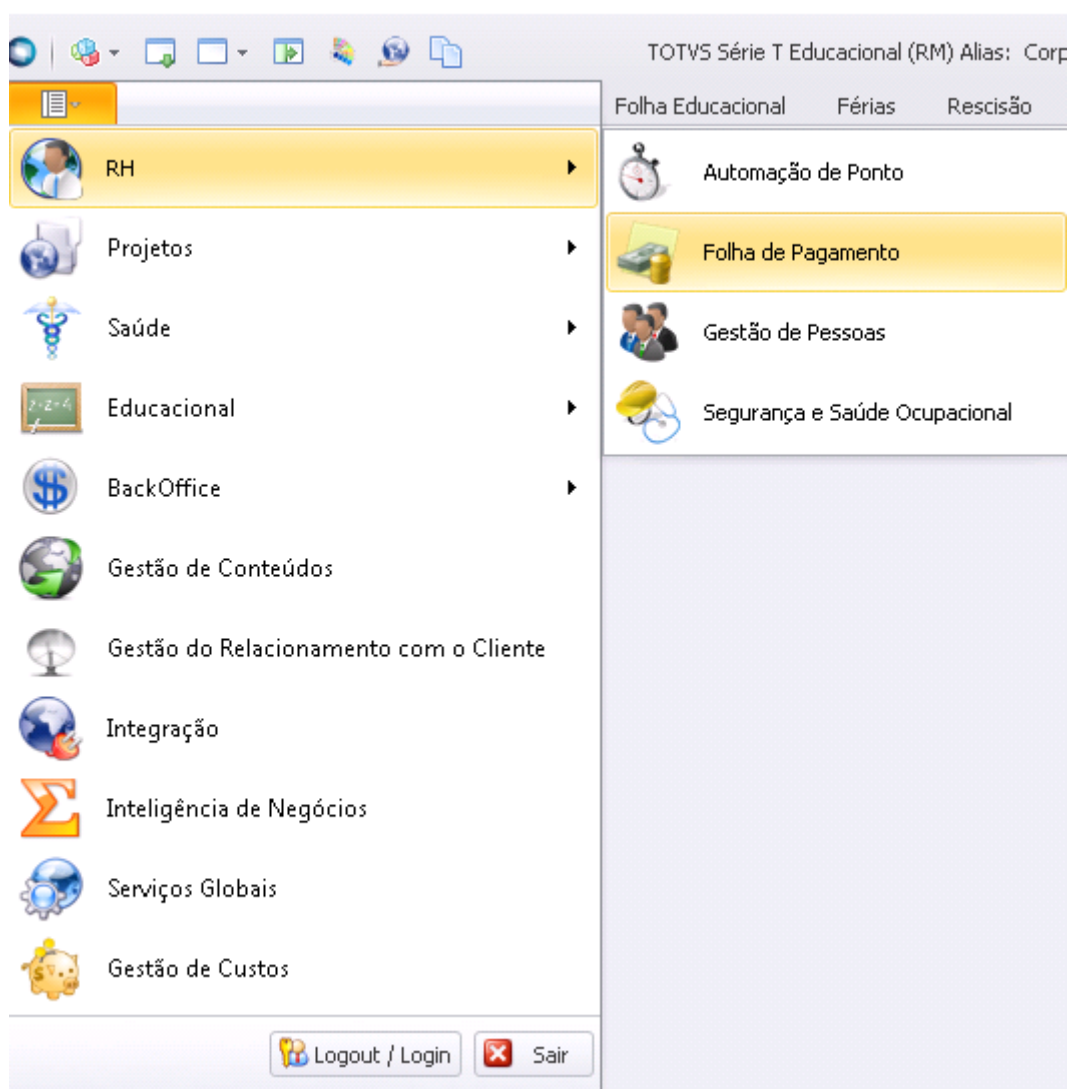


Imagem1 – Acesso Folha de Pagamento.

Na aba **Encargos** ficam essas quatro rotinas.

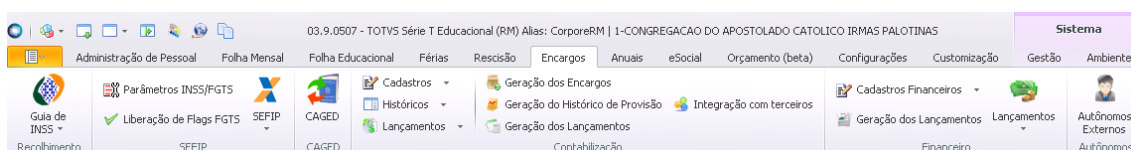


Imagem 2 – Visão geral encargos.



(51) 3137-2070
www.bmtecbrazil.com.br
Rua dos Ferroviários, 46 – Sala 307
Centro – Esteio/RS – Cep 93.265-150

Geração de histórico de provisão

Na aba de **Encargos >> Geração de Histórico de Provisão**. Essa rotina gerará os valores de cada funcionário dentro de **Históricos >> Provisões**.

Importante: Essa rotina permite apenas gerar os dados do mês de competência corrente. Só é possível gerar dados de meses já passados através de uma restauração do banco no período desejado.

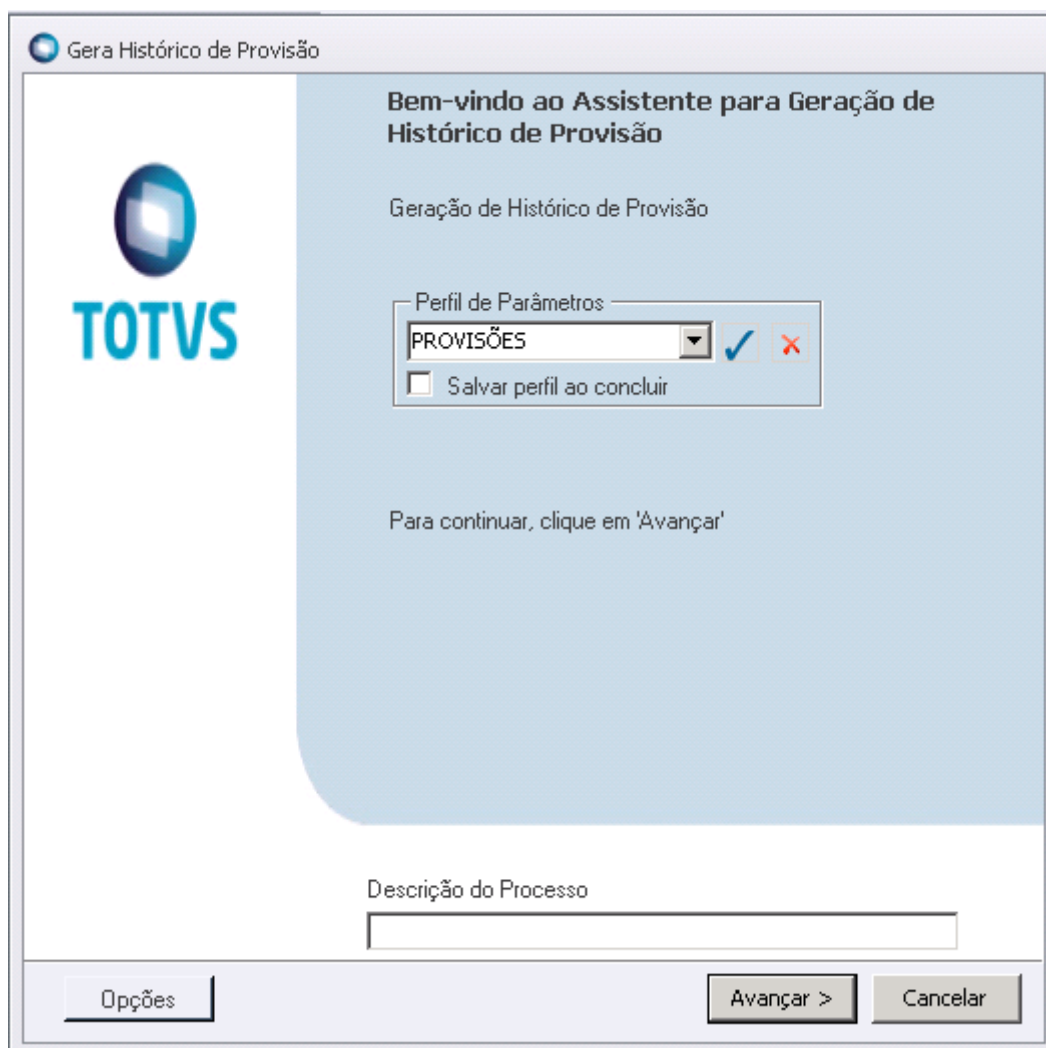


Imagem 3 – Primeira tela processo de Histórico Provisões.

Na tela acima, será disponível criar ou acessar um perfil de parâmetro.

Na próxima tela, será feita a seleção de funcionários, quebra por seção, mês e ano de competência, tipos de provisões com as suas regras.



Gera Histórico de Provisão

Assistente para Geração de Histórico de Provisão

Informe os parâmetros para a geração do histórico de provisão

TOTVS

Quebra de Seção

Competência
 Mês: Ano:

Seleção de funcionários

Chapa	<nenhum>
Situação	ADEFILMOPRSTUVWX
Tipo	ABCDEFGHIJMNOPRSTUXZ
Recebimento	DHMOPQST
Filtro	<nenhum>
Fórmula Selec	<nenhum>

Tipo de Provisão e Parâmetros

13º Salário Férias

Gera provisão com valor zero para demitido no mês

Permite valores negativos

Permite avos negativos

Abate o valor de férias do mês

Abate o valor da diferença de férias do mês

Abate o valor das férias na rescisão do mês

Sobrepeõe parâmetro do sindicato(exceto para demitidos ou com férias iniciando no mês)

Considera mês atual no cálculo de médias de férias

Imagem 4 – Segunda tela do processo de Histórico de Provisão.

Após a confirmação através do avançar, o processo será executado.



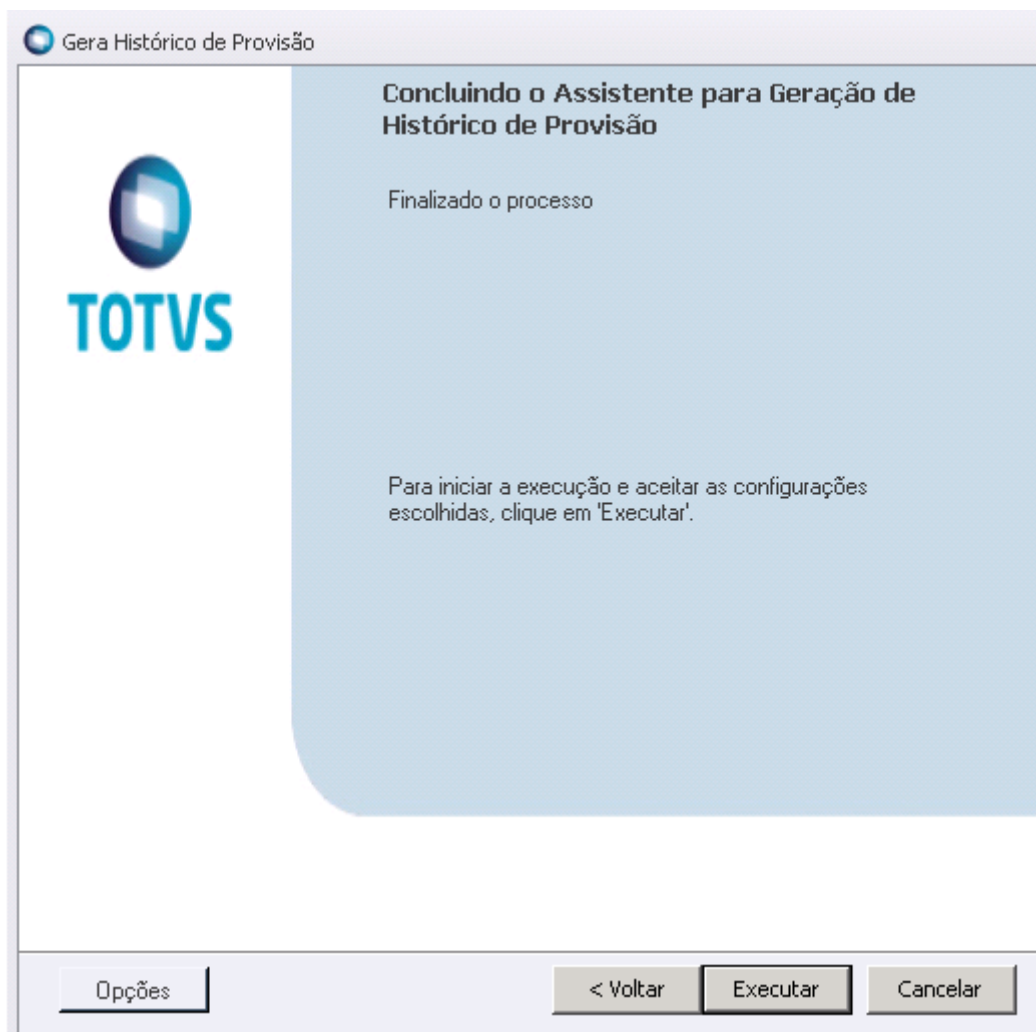


Imagem 5 – Terceira tela do Histórico de Provisão.



Geração de encargos

Esse processo gera os encargos dentro de **Históricos >> Encargos**.

Diferente do processo de Geração de Histórico de Provisão, esse processo é possível ser executado para competências já encerradas.

Os valores gerados nesse processo serão utilizados para a criação dos lotes contábeis.

Geração de encargos

Bem-vindo ao assistente de geração de encargos

Este módulo irá auxiliá-lo na geração de encargos para posterior contabilização referente a folha de pagamento.

Perfil de Parâmetros

ENCARGOS ✓ ✕

Salvar perfil ao concluir

Para continuar, clique em 'Avançar'

Descrição do Processo

Opções Avançar > Cancelar

Imagem 6 – Primeira tela Geração de encargos.

Na tela acima, é possível escolher o Perfil que deseja ser executado.



(51) 3137-2070
www.bmttecbrazil.com.br
Rua dos Ferrovíários, 46 – Sala 307
Centro – Esteio/RS – Cep 93.265-150

Geração de encargos

Parâmetros

Parâmetros para geração do encargo.

Competência

Mês: 9 Período: Todos Atual Período

Ano: 2019

Quebra de Seção

???

Seleção de funcionários

Chapa: <nenhum>
 Situação: ACDEFGLMOPRSTUVW;
 Tipo: BCDEFIMNOPRSTUXZ
 Recebimento: DHMOPQST
 Filtro: TODOS

Parâmetros

Permite valores negativos p/ fórmulas
 Calcula somente o rateio de encargos
 Considerar duas casas decimais p/ fórmulas

Seleção dos Códigos de Encargos Ativos

Encargos

Opções < Voltar Avançar > Cancelar

Imagem 7 – Segunda tela Geração de encargos.

Na tela acima, é feito a escolha do mês de competência, período de folha, quebra por seção e seleção de funcionários, junto com os Códigos de Encargos Ativos.

Após a seleção e o avanço, o sistema executará a ação.



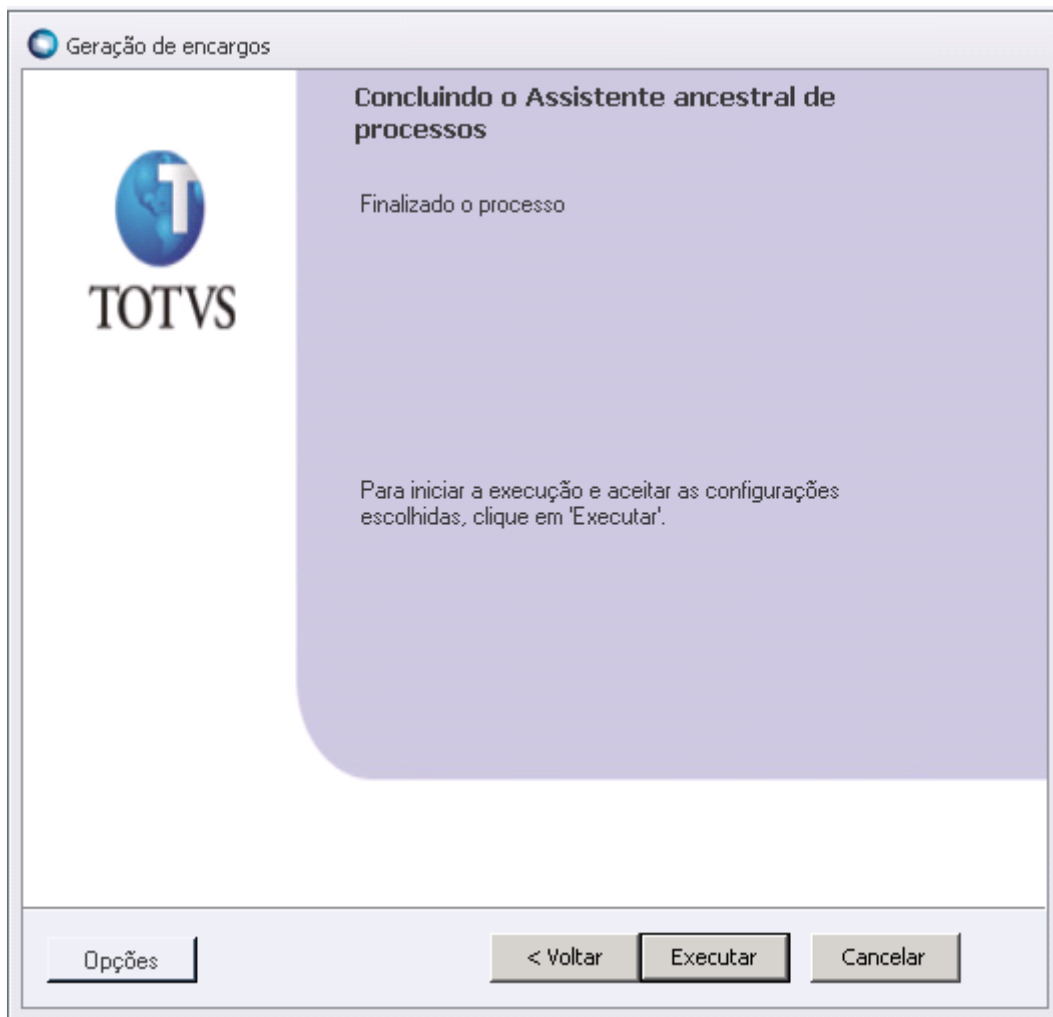


Imagem 8 – Terceira tela geração de encargos.

Contabilização

Esse processo gera os lotes para contabilização dos Eventos e encargos.

Após a finalização desse processo, os lotes ainda precisarão ser integrados com os lotes do contábil e posteriormente, ao lote zero.

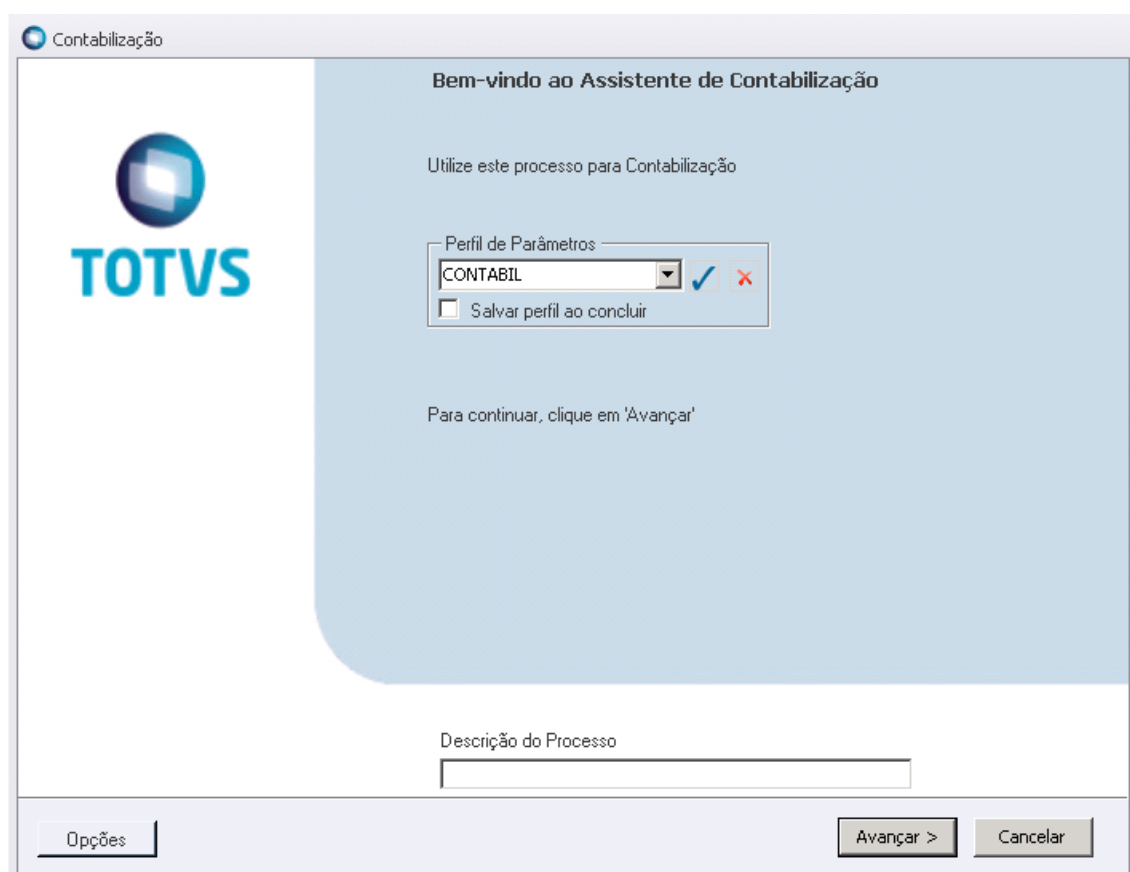


Imagem 9 – Primeiro tela Contabilização.

Na tela acima, é possível fazer a escolha do Perfil que deseja ser executado.



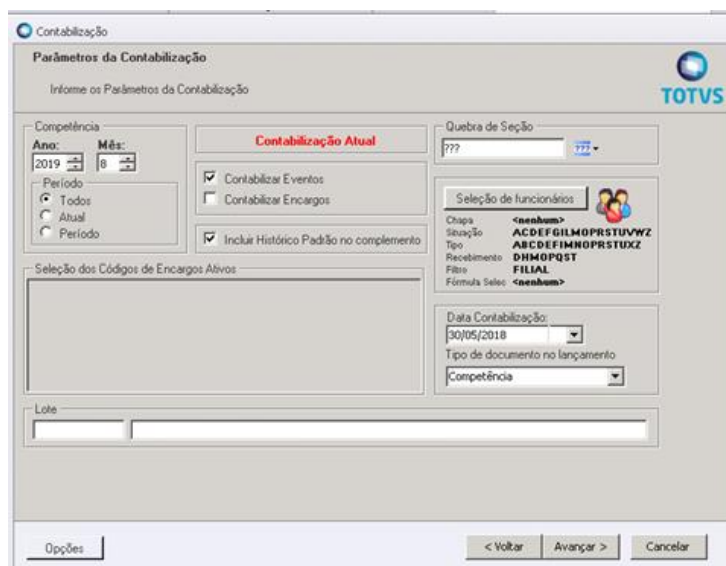


Imagem 10 – Segunda tela Contabilização.

Na tela acima, será feita a configuração do que será incluído no lote.

Dependendo do ano mês de competência, o sistema irá informar se é uma contabilização atual, histórica ou futura.

A contabilização de eventos abrange os dados constantes no envelope de pagamento, já a contabilização de Encargos, puxa os dados do histórico de encargos. Caso a contabilização de encargos seja marcada, habilita a seleção dos Códigos de Encargos Ativos.

Importante se atentar na Quebra de Seção/Funcionários, para incluir dentro do lote somente os lançamentos correto, caso seja feito lotes separados.

Contabilização

Geração de Encargos e Histórico de Provisões

Para geração dos encargos e histórico de provisões antes da contabilização, informe os parâmetros abaixo.

Gerar Encargos

Parâmetros

- Permite valores negativos p/ fórmulas
- Calcula somente o rateio de encargos
- Considerar duas casas decimais p/ fórmulas

Gerar Histórico de Provisões

Tipo de Provisão e Parâmetros

- 13º Salário
- Férias

Prosseguir com a contabilização em caso de erros na geração

Opções

< Voltar Avançar > Cancelar

Imagem 12 - Terceira tela Contabilização.

A tela acima, disponibiliza a geração do histórico direto dentro da criação do lote.



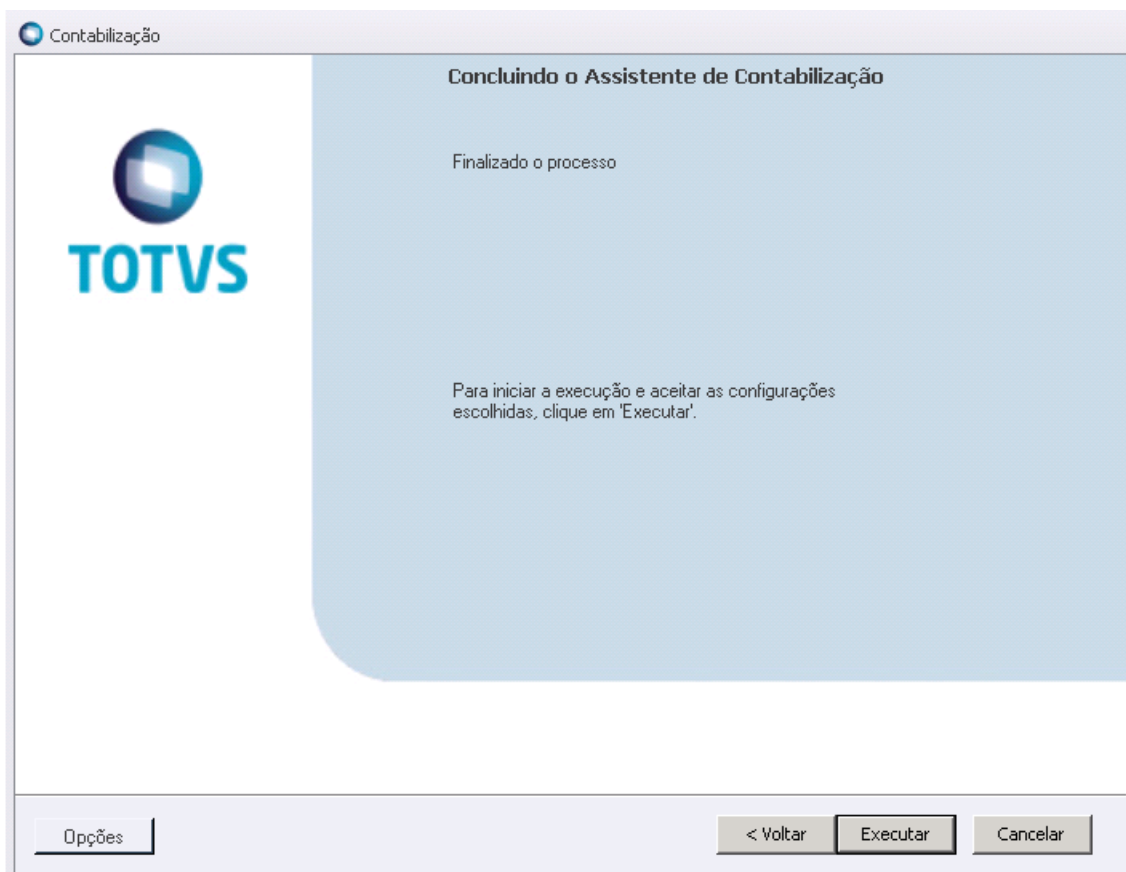


Imagem 13 – Quarta tela Contabilização.

Tela final do processo. Após, ele será executado.

Após a execução do processo, os lotes precisam ser contabilizados.

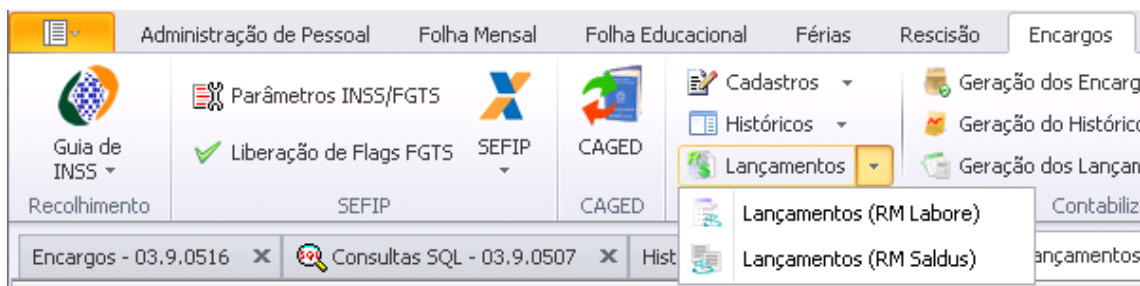


Imagem 14 – Acesso aos lotes (RM Labore e RM Saldus).

Deve ser Acesso **Lançamentos >> Lançamentos (RM Labore)**, aplicando o filtro por descrição ou por código. Serão exibidos os lotes pendentes para contabilização.

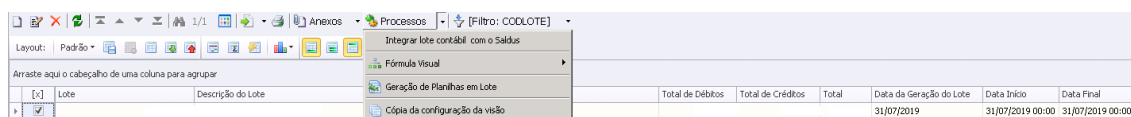


Imagem 15 – Lotes para serem integrados.



(51) 3137-2070
www.bmtecbrazil.com.br
 Rua dos Ferroviários, 46 – Sala 307
 Centro – Esteio/RS – Cep 93.265-150

Os lotes pendentes serão aqueles que estiverem com a descrição do Status **Incluído pelo Sistema**. Para integrar eles com o **Lançamentos (RM Saldus)**, basta executar marcar o lote desejado e executar o Processo **Integrar lote contábil com o Saldus**. Esse processo jogará os valores do lote da folha de pagamento para o lote da contabilidade.

O processo de integração, permite apenas a execução de um lote de cada vez.

Após o lote estar integrado, precisa ser acessado os Lançamentos (RM Saldus), para integração ao lote zero.

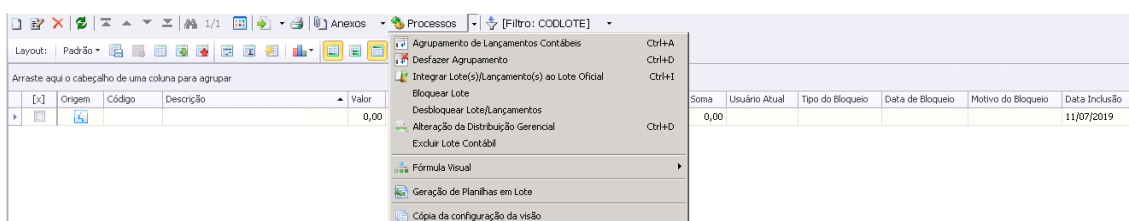


Imagem 16 – Integração ao lote zero.

Esse processo, integrará os valores ao lote zero, finalizando a contabilização. Para executar, basta selecionar os lotes desejados e executar o processo **Integrar lote(s)/Lançamento(s) ao Lote Oficial**.

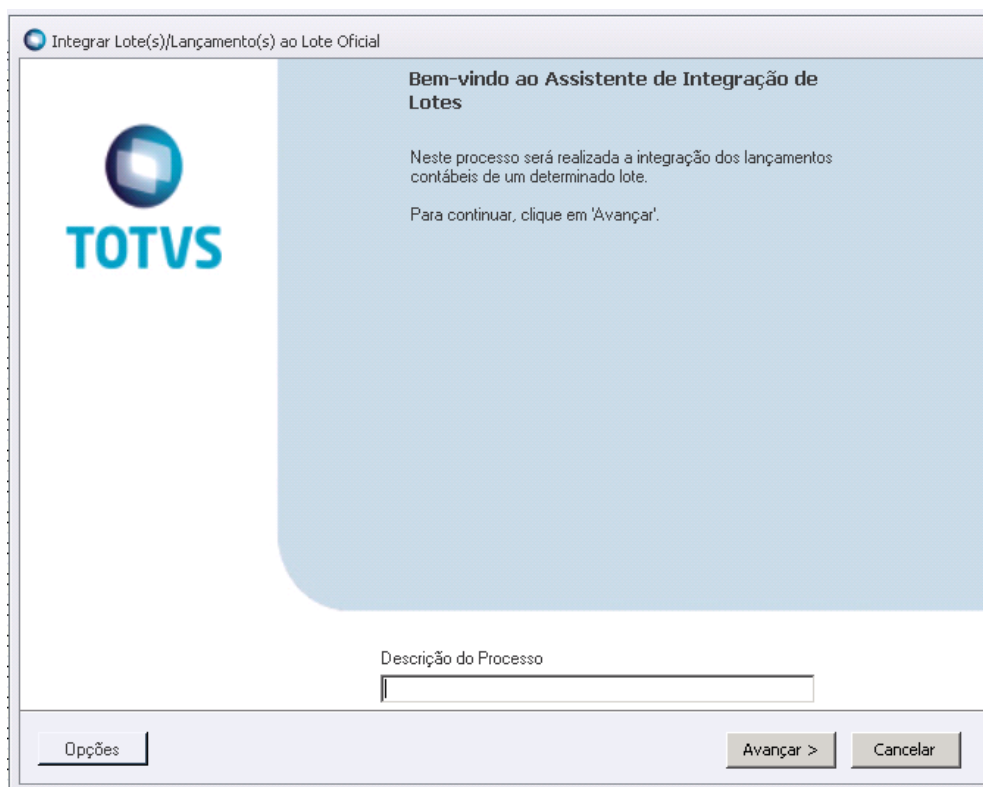


Imagem 17 – Primeira tela Integração Lote Oficial.



(51) 3137-2070
www.bmtecbrazil.com.br
Rua dos Ferroviários, 46 – Sala 307
Centro – Esteio/RS – Cep 93.265-150

Integrar Lote(s)/Lançamento(s) ao Lote Oficial

Seleção de lotes

Seleção dos lotes a serem integrados ao lote zero.

Seleção de lote

Lotes selecionados

Lote	Descrição	Origem	
		Lote do RM Labore	Excluir

Integrar lançamentos do período de 01/01/2011 à 31/12/2020

Filtro genérico: Nenhum Filtro Selecionado

Informar período ou filtro específico para cada lote selecionado

Excluir Lote(s) após o mesmo ser integrado

Opções < Voltar Avançar > Cancelar

Imagem 18 – Seleção de lotes para integração lote zero.

Nessa tela, é possível aplicar um filtro para os lotes previamente definidos.

Lançamentos financeiros

Esse processo jogará os valores líquidos do envelope de pagamento para o financeiro. Para isso, basta acessar a rotina de **Geração dos Lançamentos**, conforma imagem 19.

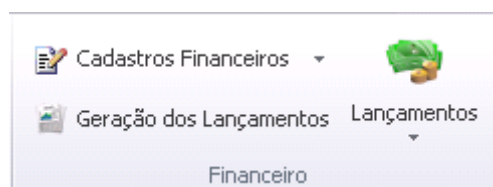


Imagem 19 – Geração dos lançamentos.

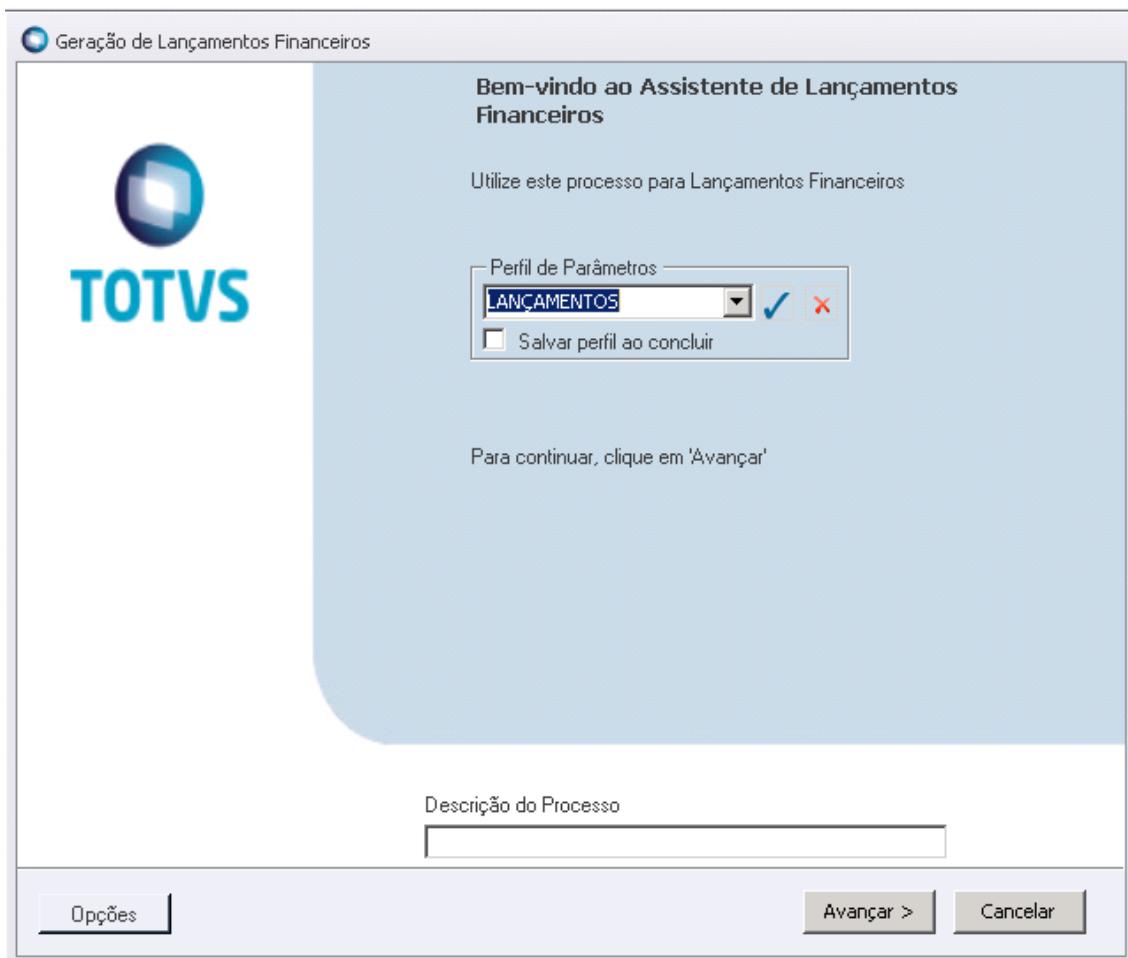


Imagem 20 – Primeira tela Geração de Lançamentos Financeiros.

Na tela acima, é possível selecionar o Perfil para a geração do processo. Importante notar que ela já está previamente configurada, configurada um perfil por filial.



(51) 3137-2070
www.bmtecbrazil.com.br
Rua dos Ferrovários, 46 – Sala 307
Centro – Esteio/RS – Cep 93.265-150

Imagem 21 – Segunda tela Geração de Lançamentos Financeiros.

Na tela acima, será feita toda a configuração do que será criado, com base na seção, seleção de funcionários, competência e período. Também nessa tela será definido a data de emissão, vencimento e previsão de baixa, junto com o agrupamento e fornecedor/cliente do lançamento.

Imagem 22 – Terceira tela Geração de Lançamentos Financeiros.



(51) 3137-2070
www.bmtecbrazil.com.br
 Rua dos Ferrovíários, 46 – Sala 307
 Centro – Esteio/RS – Cep 93.265-150

Nessa tela será feita a seleção de tipos de lançamentos, entre adiantamento, líquido salarial, líquido de férias, líquido 13º e rescisões, separados por filial.

Geração de Lançamentos Financeiros

Tabelas Opcionais

Evento: 0002 Contas a Pagar Usa Parametrização

Usa Parametrização

Usa Parametrização

Usa Parametrização

Usa Parametrização

Opções < Voltar Avançar > Cancelar

Imagem 23 – Quarta tela Geração de Lançamentos Financeiros.

Nessa tela será definido o tipo de evento desse lançamento.



Observações gerais.

Atualizações do sistema, podem trazer alterações em algumas telas, mas sem afetar necessariamente o processo de fechamento.

O Perfil disponível na primeira tela de todos os processos, é uma configuração dos parâmetros já previamente preenchidos, sendo possível criar novas conforme a necessidade encontrada.



(51) 3137-2070
www.bmtecbrazil.com.br
Rua dos Ferrovieiros, 46 – Sala 307
Centro – Esteio/RS – Cep 93.265-150